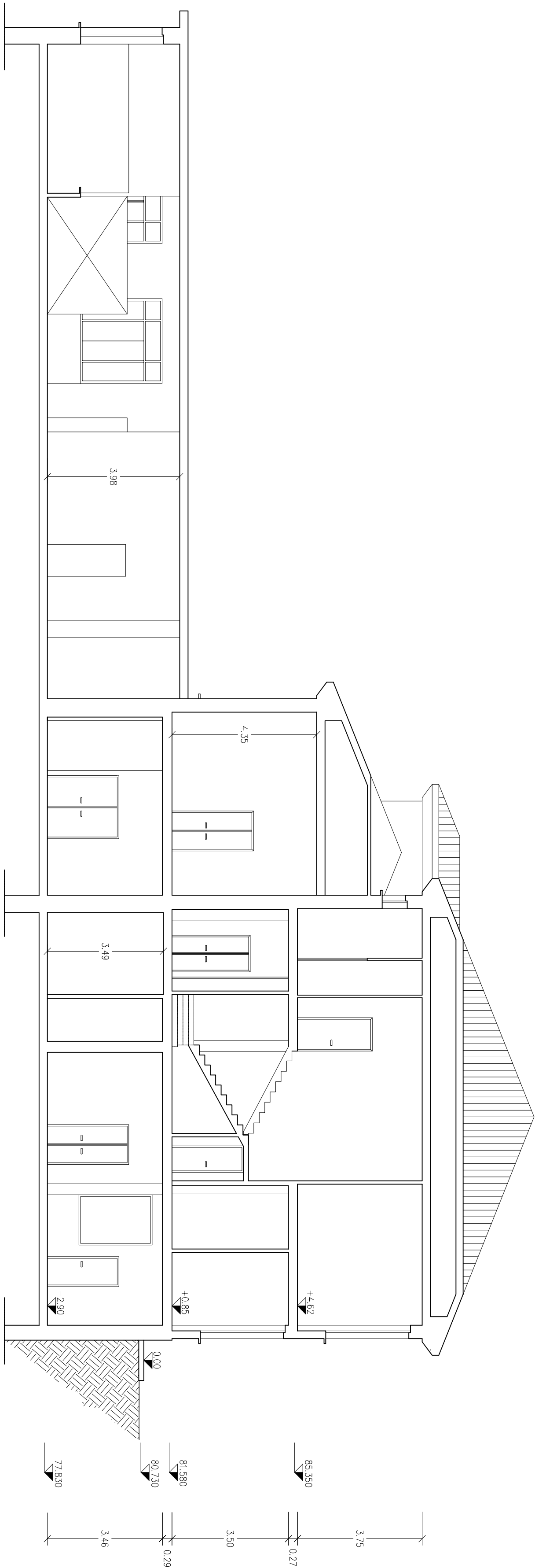
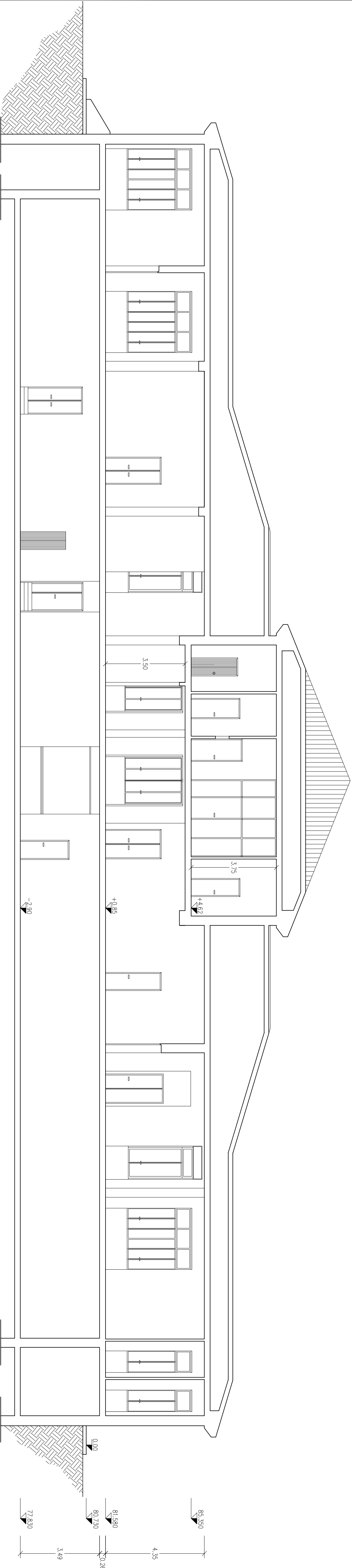


SEZIONE A-A



SEZIONE B-B



**FONDAZIONE**  
**IRCCS POLICLINICO "SAN MATTEO"**  
Istituto di Ricovero e Cura a Carattere Scientifico  
di Diritto pubblico (D.M. 28/4/2006)  
V.le Golgi, 19 27100 PAVIA  
S.C. TECNICO-PATRIMONIALE

Pad. 18 - Economato (ex cucina-mensa)

INDICAZIONE	
Pad. 18 - Economato (ex cucina-mensa)	
LAVORO	
TITOLO LAVORO	TAVOLANINA
	5